



PROTOCOL VESTUARI



# Reus 1900

FESTA MODERNISTA



Per tal de poder organitzar una festa de recreació històrica amb rigor és molt important tenir cura de tots els detalls, per més petits que siguin. En aquesta guia trobareu tota la informació relacionada amb la indumentària modernista dividida per classes socials i oficis. Així com els llocs on podeu comprar la indumentària o confeccionar-la.

Per qualsevol dubte, poseu-vos en contacte amb l'organització de la festa modernista.

**NOTA IMPORTANT:** Aquest és un esdeveniment de recreació històrica, la indumentària i els complements han de ser respectuosos amb l'època (1888 – 1917). Queden PROHIBIDES les disfresses de carnaval. No es tracta de disfressar-se, sinó de vestir-se!

### **QUINA CLASSE SOCIAL VOLS REPRESENTAR?**

- Alta burgesia: pàgina 4
- Burgesia: pàgina 9
- Botigueres, professores i secretàries: pàgina 12
- Botiguers: pàgina 14
- Cambrers: pàgina 16
- Obrers: pàgina 18
- Servei domèstic: pàgina 21
- Treballadors del camp: pàgina 23

### **CONSELLS**

- Cabells: pàgina 25
- Sabates: pàgina 26
- Joies: pàgina 28
- Ulleres: pàgina 29
- Maquillatge: pàgina 30
- Prohibit!: pàgina 31

### **ON FER O COMPRAR EL VESTUARI/COMPLEMENTS?**

- Vestits a mida: pàgina 32
- Complementes El Barato: pàgina 33
- Complementes Internet: pàgina 38
- Contacte organització: pàgina 44

### DONES

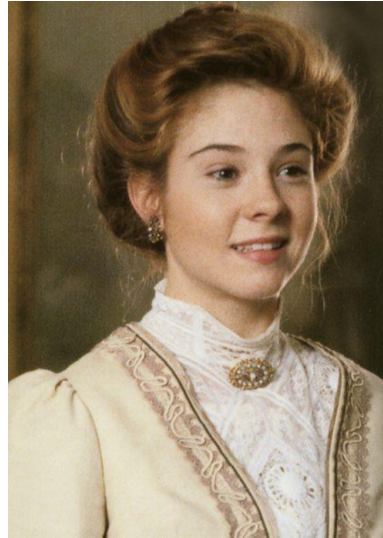
- L'alta burgesia es caracteritzava per lluir una indumentària molt vistosa, confeccionada amb teles de molta qualitat.
- Les dones, sempre vestides amb faldilla o vestit fins als peus. No podien portar pantalons, a no ser que anessin a practicar algun esport. Si mostraven els peus o anaven amb pantalons podien ser multades.
- Només les noies joves, les que no tenien la menstruació, podien ensenyar els peus. Portaven la faldilla fins al turmell.
- Lluïen teixits de colors sobris replets de detalls.
- No podien sortir al carrer amb el cap descobert, com més vistós era el seu barret d'ala ample o canotier més estatus tenien.
- Les mans sempre havien d'anar cobertes amb guants.

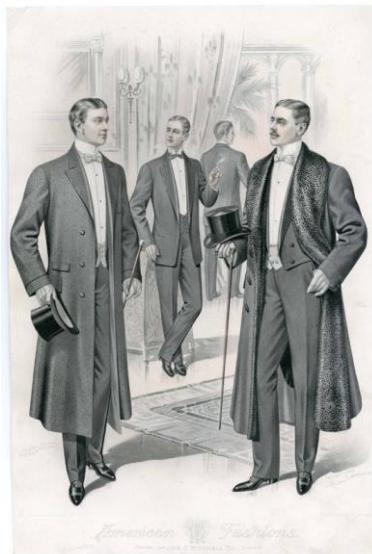
### HOMES

- Anaven sempre vestits d'etiqueta amb trajos de colors foscos i elegants. Eren de camall recte i ample.
- Per sortir al carrer sempre portaven barret de copa, bombí o canotier
- De l'armilla els penjava una cadeneta amb la que lligaven el rellotge de mà
- Sovint portaven bastó
- El pantaló abombat només servia per anar a caçar











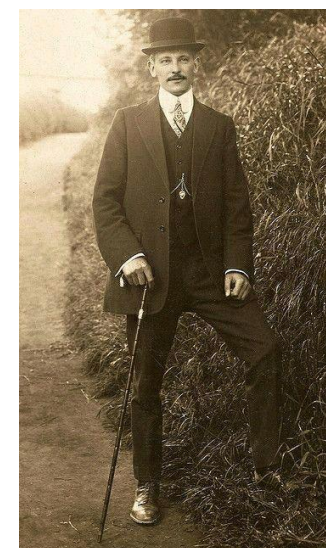
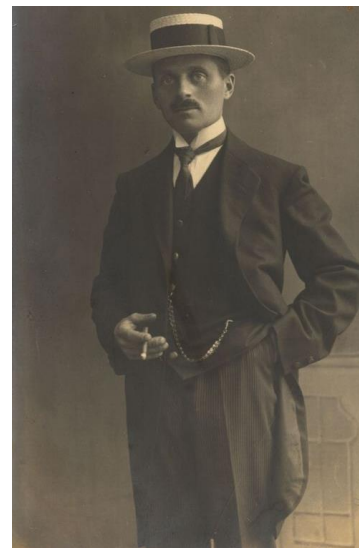
### DONES

- Lluïen una indumentària similar a la de l'alta burgesia però confeccionada amb teles de menys qualitat
- Com que tenien un poder adquisitiu més baix, la indumentària no podia tenir tants detalls. Menys blondes i puntilles que l'alta burgesia
- Seguir la resta de consells de la diapositiva 4

### HOMES

- Lluïen una indumentària similar a la de l'alta burgesia però confeccionada amb teles de menys qualitat
- Seguir la resta de consells de la diapositiva 4





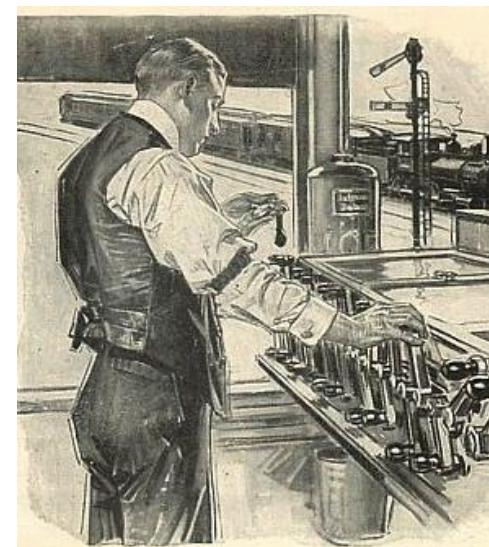
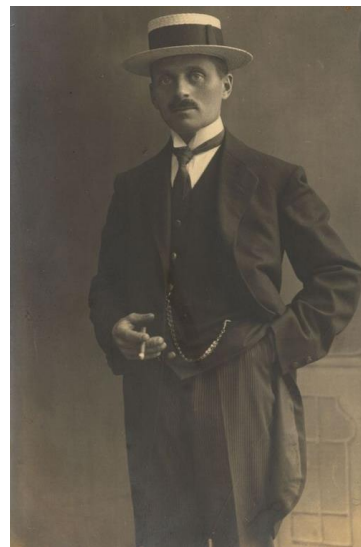
### DONES

- Lluïen una indumentària similar a la de la burgesia però confeccionada amb teles de menys qualitat
- Com que tenien un poder adquisitiu més baix, la indumentària no podia tenir tants detalls. Era molt sòbria. Res de blondes i puntilles
- A diferència de la burgesia acostumaven a portar armilla. Dins dels establiments no calia que portessin el cap cobert, quan sortien al carrer se'l tapaven
- Seguir la resta de consells de la diapositiva 9



## HOMES

- Igual que els burgesos, els botiguers acostumaven anar a treballar amb trajo.
- Els teixits eren de menys qualitat que els de la burgesia
- També podien lluir pantaló i armilla negra i camisa blanca
- Com que només tenien una muda, sovint portaven uns maniguets que els cobria els punys i l'avantbraç. D'aquesta manera evitaven anar sempre bruts
- Un bon substitut dels maniguets eren els lliga braços
- Sovint els botiguers duien davantal blanc/negre fins als peus
- Dins dels establiments no calia que portessin el cap cobert, quan sortien al carrer se'l tapaven



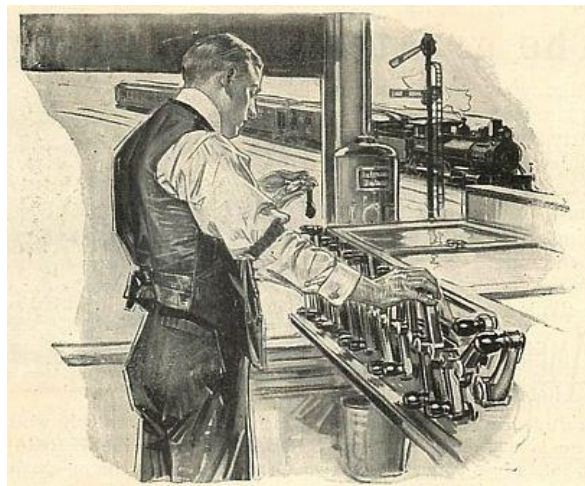
## DONES

- Era poc habitual veure una dona treballant de cambrera, les que exercien aquesta professió anaven vestides com el servei domèstic
- Per detalls sobre indumentària del servei domèstic mirar la diapositiva 21

## HOMES

- Portaven pantaló negre de vestir i camisa blanca
- Podien portar armilla negra o tirants.
- Igual que els botiguers, era habitual que protegissin la camisa amb un lliga braç o uns maniguets
- Sovint els botiguers duïen davantal blanc/negre fins als peus





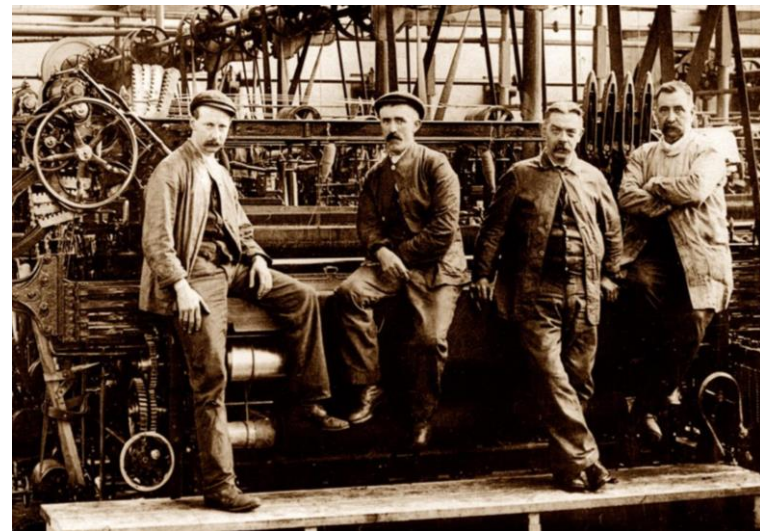
## DONES

- La seva indumentària estava a mig camí entre les botigueres i les pageses
- Faldilla llarga fins als peus i camisa
- Teixits de poca qualitat
- Per sortir al carrer portaven el cap cobert. Algunes amb mocador, d'altres amb barret d'ala ample o canotier senzill
- Segons la professió que exercien portaven davantal
- Segons la professió portaven sabates o espadenyes als peus

## HOMES

- La indumentària més habitual és la de pantaló, camisa i armilla o tirants. Al cap una gorra
- Els pantalons podien ser de trajo o de pana
- No portaven cinturó, si el pantaló els anava gran el lligaven amb una corda o amb tirants
- També podien anar amb trajo, sovint vell, i d'una qualitat molt inferior a la dels burgesos
- Segons la professió portaven sabates o espadenyes als peus



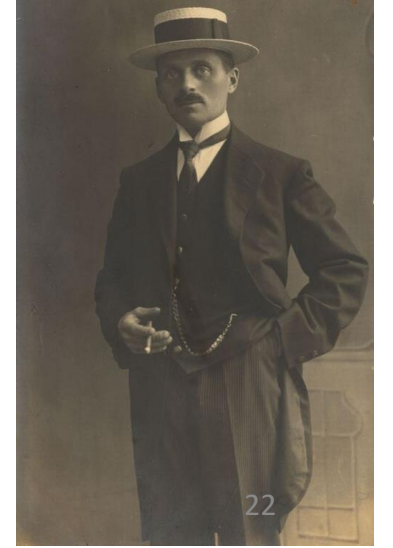


## DONES

- Tot i que algunes les portaven d'un altre color, el més habitual era lluir una faldilla i camisa negra senzilla, sense gaires detalls
- Aquesta base era coberta per un davantal i una còfia. Com més estatus tenia la família per la qual treballaven, més treballada era la blonda i la puntilla d'aquestes peces
- Les cuineres no sortien mai de la cuina, com que no eren vistes per ningú lluien una indumentària inferior
- Les assistentes de la senyora de la casa anaven amb vestits més elegants, sobris, i sense davantal

## HOMES

- Sempre anaven vestits amb trajo. Com més alta era la posició que es tenia dins del servei, més qualitat tenia el trajo
- Colors foscos



### DONES

- Era la classe social més baixa i aquest fet es reflectia en la baixa qualitat dels teixits que lluien
- Faldilla llarga fins als peus, camisa i mocador al cap
- Portaven un mocador lligat al coll o a la faldilla per eixugar-se la suor o netejar-se
- Portaven espadenyes als peus

### HOMES

- Pantaló de pana lligat amb una corda, camisa, gorra i espadenyes
- Sovint portaven un mocador lligat al coll per eixugar-se la suor o netejar-se







- Independentment de la classe social a la que es pertanyia, sempre es portaven els cabells totalment recollits. Les classes més benestants portaven recollits més treballats i les més baixes senzillament portaven el cabell lligat d'alguna manera
- No s'accepten trenes o cues
- No podien sortir al carrer amb el cap descobert. Les classes més benestants el cobrien amb un seu barret d'ala ample o canotier i les més baixes amb un mocador. Com més estatus es tenia més decorat era el barret



Latest 1912 Styles for Women

No. 15H17 The Pair, \$2.50  
PATENT COLT. CONVINCER.  
WELT SEWED, CUBAN HEEL.  
Sizes, 2 1/2 to 8. Widths, C to EE.  
Shipping wt., 22 oz.

No. 15H20 The Pair, \$2.50  
TAN CALFSKIN. CONVINCER.  
WELT SEWED, CUBAN HEEL.  
Sizes, 2 1/2 to 8. Widths, C to EE.  
Shipping wt., 22 oz.

No. 15H16 The Pair, \$2.50  
CORDED SILK. MAT CUFF.  
GOODYEAR SEWED, CONVINCER.  
Sizes, 2 1/2 to 8. Widths, C to EE.  
Shipping wt., 21 oz.

No. 15H9 The Pair, \$2.30  
BLACK SATIN. FASHION'S CRAZE.  
CONVINCER. GOODYEAR WELT.  
Sizes, 2 1/2 to 8. Widths, C to E.  
Shipping wt., 22 oz.

No. 15H4031 The Pair, \$2.50  
PATENT. FANCY BOW.  
CONVINCER. GOODYEAR WELT.  
Sizes, 2 1/2 to 8. Widths, C to E.  
Shipping wt., 24 oz.

No. 15H19 The Pair, \$2.50  
GUNMETAL CALF. CONVINCER.  
GOODYEAR. CUBAN HEEL.  
Sizes, 2 1/2 to 8. Widths, C to EE.  
Shipping wt., 22 oz.

No. 15H149 The Pair, \$2.95  
BLACK SUEDE CALFSKIN.  
MILITARY HEEL. WELT.  
Sizes, 1 to 7. Widths, C to EE.  
Shipping wt., 26 oz.

No. 15H158 The Pair, \$2.95  
PATENT. MAT TOP.  
GOODYEAR WELT SEWED.  
Sizes, 2 1/2 to 8. Widths, C to EE.  
Shipping wt., 26 oz.

No. 15H142 The Pair, \$2.95  
PATENT. VELVET TOP.  
WELT SEWED.  
Sizes, 2 1/2 to 8. Widths, C to EE.  
Shipping wt., 28 oz.

No. 15H165 The Pair, \$2.95  
WHITE NU-BUCK. VERY  
LATEST. WASHABLE.  
Sizes, 2 1/2 to 8. Widths, C to EE.  
Shipping wt., 26 oz.

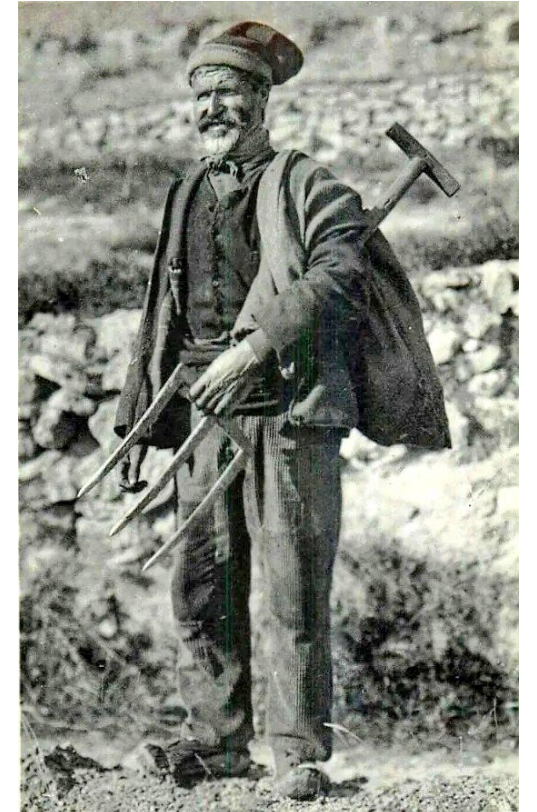
mail shipment, SEND POSTAGE EXTRA, 1 CENT AN OUNCE, according to shipping weight. KEARL, ROEBUCK AND CO. CHICAGO, ILL. 371

- Les dones no podien ensenyar els peus, sempre portaven sabata tapada
- A banda, independentment de l'època de l'any, havien de cobrir els peus i les cames amb mitges o mitjons
- Les obreres o les pageses podien portar espadenyas però tampoc se'ls podia veure els peus





- Igual que passa amb la roba, la classe social a la qual es pertanyia també es veia reflectida a les sabates. Com més diners, millors sabates
- Els obrers i camperols acostumaven a portar espadenyas





- Els anells, collarets o arracades han de ser de perles, corals o brillants
- També es poden portar peces d'or o plata antiga però de dimensions petites
- Com a peça decorativa pels collars o a mode de pinça les classes benestants acostumaven a lluir camafeus
- Els rellotges han de ser de butxaca
- Els homes poden portar anells però han de ser de casament, segells o solitaris



- Les ulleres han de ser rodones o bé d'un model que no sigui modern
- També es poden portar monocles

- A principis del segle passat les dones pràcticament no es maquillaven
- Per la 'Reus 1900. Festa modernista' les dones poden anar maquillades però ha de ser un maquillatge molt suau, natural
- No es pot portar la ratlla als ulls
- No es poden portar els llavis pintats de colors estridents
- En l'època no es pintaven les ungles. Per això cal evitar portar-les pintades. En el cas que siguin permanents cobrir les mans amb guants





- No es poden portar tatuatges. En el cas de tenir-los cal cobrir-lo amb la roba o amb maquillatge
- No es poden portar pírcings
- No es poden portar joies actuals o molt grans
- No es pot anar amb maquillatge estrident ni les ungles pintades
- No es poden portar rastes
- El cabell ha de ser de colors naturals. Si alguna dona el té molt curt és aconsellable portar perruca
- Les dones no poden portar el cabell solt
- Els colors dels teixits han de ser sobris
- No es poden portar estampats, com a molt quadres o alguna ratlla fina
- Prohibides les sabates esportives
- Prohibits els texans
- Prohibides les peces que portin cremallera





Si el que vols és fer-te un vestit a mida, l'Ana de la Cruz –experta en indumentària modernista- és la teva modista. Acceptarà només els encàrrecs que pugui assumir, atindrà les peticions per ordre de demanda.

També et pot assessorar si tens peces de roba a casa que vols fer servir però no estàs segur si s'adequa o no a l'època. Envia-li un missatge amb una foto de la peça i ella et dirà si la pots fer servir.



603 14 25 68





Si ja tens part del vestuari o vols adquirir peces a preu econòmic, El Barato ha preparat una selecció de productes a preu reduït que us exposem en les següents diapositives.

A banda de les peces confeccionades –us indiquem en aquest dossier el preu final-, tots els teixits que compreu amb la finalitat de ser utilitzats per la ‘Reus 1900. Festa Modernista’ tindran un 20% de descompte.



Barret ala  
ample: 6,8 €



Canotier blanc  
home i dona: 5 €



Canotier negre  
home i dona: 13 €



Barret de copa:  
des de 6 €



Gorra negre: 8 €



Gorra nen i home:  
4 €



Gorra: 5,5 €



Armilla quadres  
home: 20 €



Armilla negre  
home: 15 €



Tirants botó negre,  
beix i gris: 17 €



Armilla quadrs  
nen: 18 €



Pantaló negre  
home: 13 €

Pantaló negre  
nen: 10 €



Mocador negre: 2,5 €



## COMPLEMENTS – El Barato



Camisa home  
obrera, pagès:  
des de 19 €



Camisa obrera,  
pagesa: 12 €



Espardenyes:  
des de 25 €



Bata de treball: 25 €



Faldilla obrera,  
Pagesa, botiguera i  
cambrera: 12 €



Davantall:  
des de 16 €



Bastó or o  
plata: 26 €



Guants: des de 3 €



Corbatí: 17 €

### Altres productes

- Americana negra home: 26 €
- Americana negra nen: 20 €
- Cofia blanca: 15 €
- Faixa home: 11 €
- Faldilla negra, marró: 18 €
- Lliga braç: 2,5 €
- 'Pajarita': 1 €
- Maniguets: 12 €
- Pantaló pana blau, beix, verd, marí: des de 25 €

**NOTA IMPORTANT:** No hi ha estoc il·limitat de tots els productes. S'aniran venent per ordre de comanda fins a exhaurir existències.



Si amb el vestuari i complements que tens a casa i les que us hem proposat d'El Barato no en tens prou, Internet també pot ser un bon aliat. Però aneu amb compte, no tot s'hi val!

Per facilitar-vos la feina, hem fet una selecció de productes que poden ser molt útils.



Camisa blanca burgesa: 2,5 €



Camisa blanca i negre  
alta burgesia: 10 €



Camisa blanca burgesa: 22 €



Camisa blanca i blava burgesa.  
Pot ser alta burgesia si es posa  
amb faldilla amb puntilla o  
gran pamela decorada: 19,5 €



Camisa blanca botiguera. S'ha  
de treure el llaç: 15,5 €



Faldilla obrera, botiguera, minyona: 24 €



Faldilla alta burgesia: 17 €



Faldilla obrera i Pagesa: 23 €



Faldilla pagesa, cal tapar la cintura amb un mocador: 15 €



Faldilla professora, botiguera i minyona: 17 €



Faldilla professora, botiguera, oficinista: 18 €



NOTA IMPORTANT: Les faldilles sempre han de cobrir els peus. Vigileu amb el tallatge! Només les noies, abans de tenir la regla, podien portar les faldilles fins al turmell



Trajo tres peces burgés, botiguer: 61 €



Trajo tres peces burgés, botiguer: 56 €



Armilla burgés, botiguer: 29,5 €



Pantaló burgés, cambrer, servent, botiguer: 23 €



Pantaló obrer: 19 €



Alta burgesia i burgesia: 29 €



Burgesia: 19 €



Burgesia: 15 €



Alta burgesia i burgesia: 17 €



Gorra: 1,44 €



Vinda Selección



En aquesta pàgina web trobareu tot tipus de barrets d'ala ampla. Si voleu que us surti a un preu més econòmic aneu a l'apartat 'material para tocados' i busqueu l'opció de 'bases para pamelas', aquestes bases les podeu decorar amb les plumes que trobareu a l'apartat 'plumas' dins de 'material para tocados'.

**DUBTES I CONSULTES**

És important ser molt rigorosos amb la indumentària que es fa servir. Per qualsevol dubte poseu-vos en contacte amb la Casa Navàs. Per fer-vos un trajo a mida o per saber si el material que teniu a casa es pot reaprofitar, envieu un whatsapp a l'Ana de la Cruz.

Casa Navàs




[info@casanavas.cat](mailto:info@casanavas.cat)

Ana de la Cruz



603 14 25 68



# Reus 1900

FESTA MODERNISTA

